



baqsimi[®]

(glucagon) 3 mg de poudre nasale



SOYEZ PRÊT EN CAS DE SITUATION D'URGENCE DUE À UNE HYPOGLYCÉMIE SÉVÈRE (TAUX TRÈS BAS DE SUCRE DANS LE SANG)

Si vous êtes traité par de l'insuline, vous devez être prêt en cas de situation d'urgence due à une hypoglycémie sévère (taux très bas de sucre dans le sang).

Veillez lire ce document pour en savoir plus au sujet de BAQSIMI[®], en particulier comment l'utiliser correctement et les urgences liées à une hypoglycémie sévère.

Pour plus d'informations, lisez attentivement la notice présente dans la boîte de BAQSIMI[®] ou disponible sur la base de données publique des médicaments :

<http://base-donnees-publique.medicaments.gouv.fr>

INDICATION

BAQSIMI[®] est indiqué dans le traitement de l'hypoglycémie sévère chez les adultes, les adolescents et les enfants âgés de 4 ans et plus ayant un diabète.

Document diffusé sous l'autorité de l'ANSM

QU'EST-CE QUE BAQSIMI® ?

- BAQSIMI® est une forme de glucagon administré par pulvérisation nasale. Le glucagon est une hormone naturelle produite par le pancréas. Il a une action contraire à celle de l'insuline en augmentant le taux de sucre dans le sang.
- BAQSIMI® est prêt à l'emploi : il ne nécessite pas d'être reconstitué.
- BAQSIMI® ne contient qu'une seule dose de glucagon : on ne peut donc l'utiliser qu'une seule fois.
- Il n'est pas nécessaire d'inhaler ni d'inspirer profondément après l'administration. **BAQSIMI® doit être administré en cas de situation d'urgence due à une hypoglycémie sévère (taux très bas de sucre dans le sang), même si vous êtes inconscient, que votre nez est bouché ou que vous avez pris des décongestionnants.**
- Il n'est pas nécessaire de conserver BAQSIMI® au réfrigérateur. Il doit être conservé à une température ne dépassant pas 30°C.



QUAND UTILISER BAQSIMI® ?

- BAQSIMI® est utilisé lorsqu'une personne se trouve dans une situation d'urgence due à une hypoglycémie sévère (taux très bas de sucre dans le sang), où elle est incapable de manger ou de boire et où elle a besoin de l'aide de quelqu'un d'autre.
- **Il est important que les personnes autour de vous sachent reconnaître les signes possibles d'une hypoglycémie, afin qu'elles soient préparées et que vous puissiez compter sur leur aide.**

Les signes possibles d'une urgence liée à une hypoglycémie incluent :

- Sensations vertigineuses
- Fluctuations d'humeur
- Inattention ou confusion
- Manque de coordination
- Convulsion ou perte de connaissance
- Tremblements ou sueurs

Conservez le tube scellé jusqu'à l'emploi.


baqsimi®
(glucagon) 3 mg de poudre nasale

COMMENT UTILISER BAQSIMI® ?

Lire le manuel d'utilisation de BAQSIMI® avant de l'utiliser.

- Indiquez à votre famille et à vos amis l'endroit où vous conservez BAQSIMI® et expliquez-leur comment l'utiliser. **Ils doivent savoir comment l'utiliser avant que vous en ayez besoin.**
- **Ne retirez pas** le film plastique et n'ouvrez pas le tube avant d'être prêt à l'utilisation. Si le tube a été ouvert, le médicament peut avoir été exposé à l'humidité et pourrait ne pas fonctionner comme prévu.
- **BAQSIMI® contient 1 seule dose de glucagon : n'appuyez pas** sur le piston avant d'être prêt à administrer la dose. Sinon, la dose unique du récipient sera perdue.
- BAQSIMI® ne doit pas être utilisé après la date de péremption.

Préparation de la dose :

- Retirez le film plastique en tirant sur la bandelette rouge.
- Ouvrez le couvercle et retirez le récipient du tube.



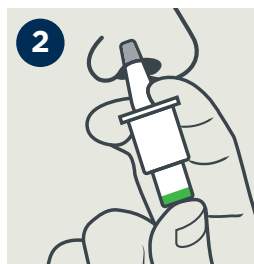
Conservez le tube scellé jusqu'à l'emploi.

ADMINISTRATION DE BAQSIMI®

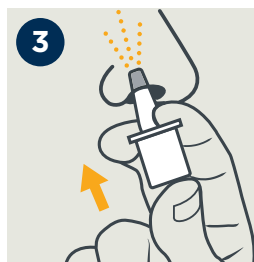
Administration de la dose :



- **TENEZ** le récipient unidose comme montré sur l'image. **N'appuyez pas sur le piston avant l'insertion dans la narine.**



- **INSEREZ** l'embout dans l'une des narines.



- **APPUYEZ** sur le piston entièrement **jusqu'à ce que la ligne verte ne soit plus visible.**

ADMINISTRATION DE BAQSIMI® (SUITE)

Après administration de la dose :

- Si la personne est inconsciente :
 - Tournez-la sur le côté après avoir administré BAQSIMI®.
 - **Contactez immédiatement une assistance médicale.**
- Dès que la personne a repris connaissance et est à nouveau capable d'avaler, encouragez-la à prendre une collation très sucrée (comme du sucre, du jus de fruit, des biscuits) puis du pain, pour éviter qu'une hypoglycémie ne revienne.
- **Jetez le récipient et le tube usagés conformément à la réglementation locale en vigueur.**

Conservez le tube scellé jusqu'à l'emploi.



Pour regarder une vidéo expliquant comment utiliser BAQSIMI®, veuillez consulter le site internet www.BAQSIMI.eu

FAITES SAVOIR AUX AUTRES QUE VOUS AVEZ BAQSIMI® AVEC VOUS

Le porte-clé et la carte de BAQSIMI® sont conçus pour indiquer aux personnes autour de vous ce qu'elles doivent rechercher pour vous aider en cas d'hypoglycémie sévère (taux très bas de sucre dans le sang).

Sélectionnez l'option qui vous convient le mieux et conservez-la où d'autres personnes la trouveront facilement. Indiquez dans l'encadré blanc l'endroit où vous conservez BAQSIMI®.

EN CAS DE SITUATION D'URGENCE DUE À UNE HYPOGLYCÉMIE SÉVÈRE (TAUX TRÈS BAS DE SUCRE DANS LE SANG), RECHERCHEZ UN PETIT TUBE JAUNE.

J'AI UN DIABÈTE. EN CAS DE SITUATION D'URGENCE DUE À UNE HYPOGLYCÉMIE SÉVÈRE (TAUX TRÈS BAS DE SUCRE DANS LE SANG), JE NE SUIS PAS EN MESURE DE ME SOIGNER SEUL(E).

Recherchez un petit tube jaune à cet endroit :



Conservez le tube scellé jusqu'à l'emploi. Suivez les instructions d'utilisation, puis contactez une assistance médicale d'urgence.



baqsimi®
(glucagon) 3 mg de poudre nasale

**EN CAS DE SITUATION
D'URGENCE DUE À UNE
HYPOGLYCÉMIE SÉVÈRE
(TAUX TRÈS BAS DE SUCRE
DANS LE SANG),
RECHERCHEZ UN PETIT
TUBE JAUNE.**

**J'AI UN DIABÈTE.
EN CAS DE SITUATION
D'URGENCE DUE À UNE
HYPOGLYCÉMIE SÉVÈRE
(TAUX TRÈS BAS DE
SUCRE DANS LE SANG),
JE NE SUIS PAS
EN MESURE DE ME
SOIGNER SEUL(E).**

Recherchez un petit tube jaune
à cet endroit :



**Conservez le tube scellé jusqu'à l'emploi.
Suivez les instructions d'utilisation,
puis contactez une assistance médicale
d'urgence.**



baqsimi[®]

(glucagon) 3 mg de poudre nasale



Conservez le tube scellé
jusqu'à l'emploi.

Amphastar France Pharmaceuticals
Usine Saint Charles 60590 Eragny sur Epte,
France



BAQSIMI[®] est une marque déposée
d'Amphastar

01-512-01-FR 02/24. © 2024 Amphastar
Tous droits de reproduction réservés.

**EN CAS DE SITUATION
D'URGENCE DUE À UNE
HYPOGLYCÉMIE SÉVÈRE
(TAUX TRÈS BAS DE SUCRE
DANS LE SANG),
RECHERCHEZ UN PETIT
TUBE JAUNE.**

**J'AI UN DIABÈTE.
EN CAS DE SITUATION
D'URGENCE DUE À UNE
HYPOGLYCÉMIE SÉVÈRE
(TAUX TRÈS BAS DE
SUCRE DANS LE SANG),
JE NE SUIS PAS
EN MESURE DE ME
SOIGNER SEUL(E).**

Recherchez un petit tube jaune
à cet endroit :



**Conservez le tube scellé jusqu'à l'emploi.
Suivez les instructions d'utilisation,
puis contactez une assistance médicale
d'urgence.**



CONTACTEZ UNE ASSISTANCE MEDICALE

01-512-01-FR - 02/24 © 2024 Amphastar
Tous droits de reproduction réservés.

**J'AI UN DIABÈTE.
EN CAS DE SITUATION
D'URGENCE DUE À UNE
HYPOGLYCÉMIE SÉVÈRE
(TAUX TRÈS BAS DE
SUCRE DANS LE SANG),
JE NE SUIS PAS
EN MESURE DE ME
SOIGNER SEUL(E).**

Recherchez un petit tube jaune
à cet endroit :



**Conservez le tube scellé jusqu'à l'emploi.
Suivez les instructions d'utilisation, puis
contactez une assistance médicale
d'urgence.**

01-512-01-FR - 02/24 © 2024 Amphastar
Tous droits de reproduction réservés.